

Assessment del *parenting* in famiglie con bambini iperattivi e disattenti

L. Benedetto – A. Gagliano
M. Ingrassia – S. La Foresta

Università degli Studi di Messina

- **Kaminski (2004)**: madri di bambini con ADHD+CP manifestano meno calorosità rispetto a madri di bambini con solo ADHD.
- **Johnston e Mash (2001)**: in famiglie con figli con ADHD, più stress e più conflittualità, pratiche di parenting più povere, minori credenze di parenting efficace.
- **Lange et al. (2005)**: i genitori di bambini ADHD riportano livelli più alti di parenting autoritario e minore soddisfazione genitoriale.
- **Frick (1994)**: l'ambiente familiare influenza non solo la sintomatologia, ma anche l'esordio dei problemi di comportamento.

Pratiche di parenting efficaci

- *coinvolgimento* del genitore nelle attività del figlio,
- rinforzamento positivo e incoraggiamento di comportamenti adeguati (*parenting positivo*),
- *supervisione* (definita anche *monitoring*) delle attività del figlio,
- ricorso a *pratiche disciplinari coerenti*,
- uso ridotto della *punizione fisica*.

SCOPO DELLA RICERCA

- ✉ ESISTONO DIFFERENZE SIGNIFICATIVE, NELLE DIMENSIONI DI PARENTING INDAGATE, TRA LE FAMIGLIE DEL GRUPPO CLINICO E QUELLE DEL GRUPPO DI CONTROLLO?
- ✉ VARIABILI QUALI L'ETA' DEI GENITORI E DEI FIGLI, IL TITOLO DI STUDIO DEL GENITORE, IL NUMERO DEI FIGLI PRESENTI IN FAMIGLIA CORRELANO CON LE DIMENSIONI DELLE PRATICHE DI PARENTING?

DISEGNO: 2 (clinico vs. non clinico) x 2 (madri vs. padri)

GRUPPO CLINICO

13 PADRI E 15 MADRI DI BAMBINI CON ADHD (TIPO COMBINATO) IN ETÀ COMPRESA TRA I 7 E I 14 ANNI; RANGE T totale CBCL: 64-80

GRUPPO NON CLINICO

13 PADRI E 15 MADRI I CUI FIGLI HANNO ETÀ COMPRESA TRA I 7 E I 14 ANNI, MA NON PRESENTANO ALCUNA PSICOPATOLOGIA.



Alabama Parenting Questionnaire

(Frick, 1991)

Questionario *self report* costituito di 42 item su 6 dimensioni.

Modalità di risposta: scala Likert a 5 punti in riferimento alla frequenza (1 = mai, 5 = sempre) con cui il genitore ritiene di adottare specifici comportamenti nelle interazioni con il figlio.

Coinvolgimento nelle attività del figlio (10 item)

Direzione
Positiva:

Parenting positivo (6 item)

alti punteggi
*Parenting
funzionale*

Scarsa supervisione/monitoraggio (10 item)

Direzione
negativa:

Disciplina incoerente (6 item)

alti punteggi

Punizione fisica (3 item)

*Parenting
disfunzionale*

Altre pratiche di disciplina (7 item)

Coinvolgimento (10 item)

esempi

- > 1 Con tuo figlio hai un rapporto amichevole.
- > 7 Con tuo figlio giochi o fai altre cose divertenti.

Parenting positivo (6 item)

- > 2 Fai sapere a tuo figlio quando sta facendo qualcosa di buono.
- > 18 Abbracci o baci tuo figlio quando ha fatto qualcosa di buono.

Scarsa supervisione/monitoraggio (10 item)

- 10 Tuo figlio sta fuori la sera oltre l'orario consentito.
- 24 Sei così impegnato/a che dimentichi dove sia tuo figlio che cosa stia facendo.

Disciplina incoerente (6 item)

- 8 Minacci di punire tuo figlio e poi effettivamente non lo fai.
- 31 La punizione che dai a tuo figlio dipende dal tuo umore.

Punizione fisica

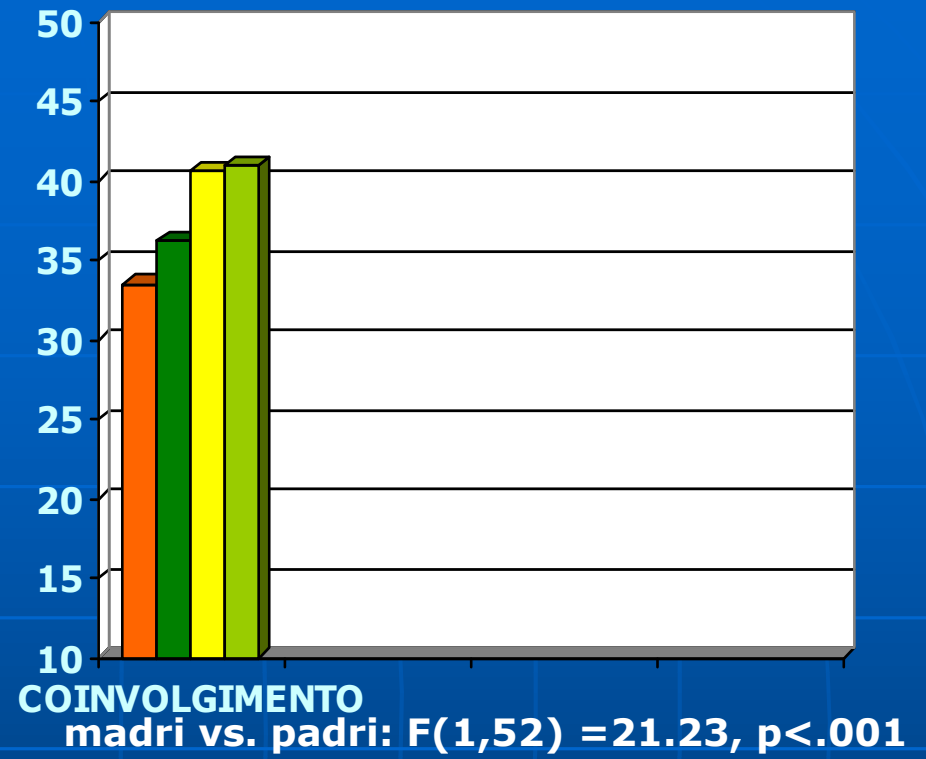
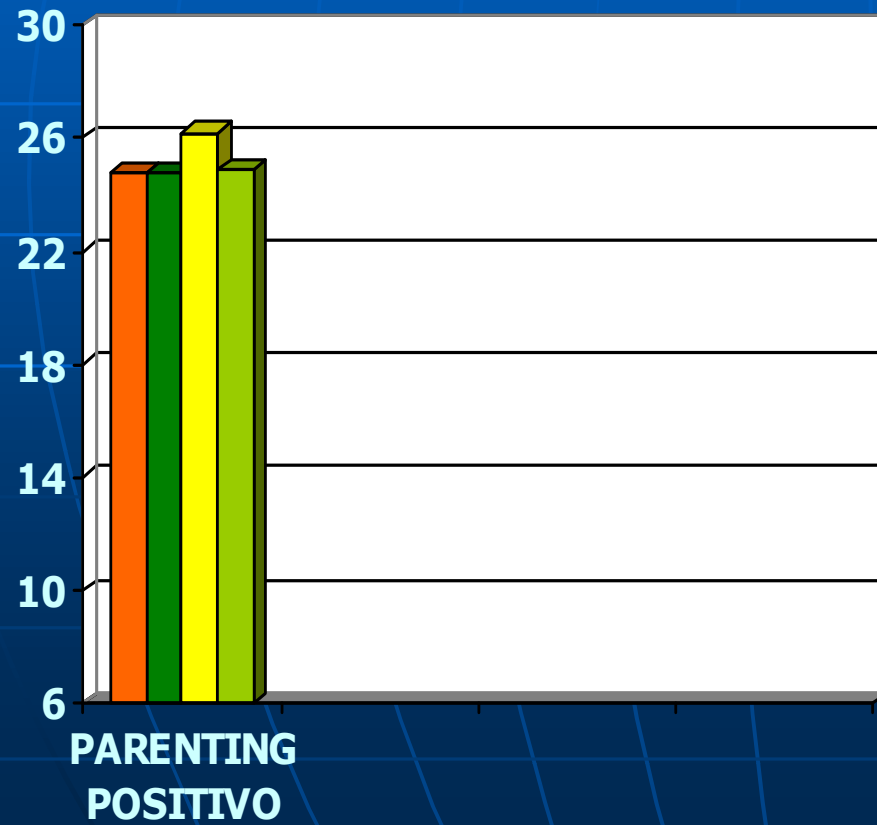
(3 item)

- 33 Sculacci tuo figlio quando ha fatto qualcosa di sbagliato.
- 38 Picchi tuo figlio con una cinghia o un altro oggetto quando ha fatto qualcosa di sbagliato.

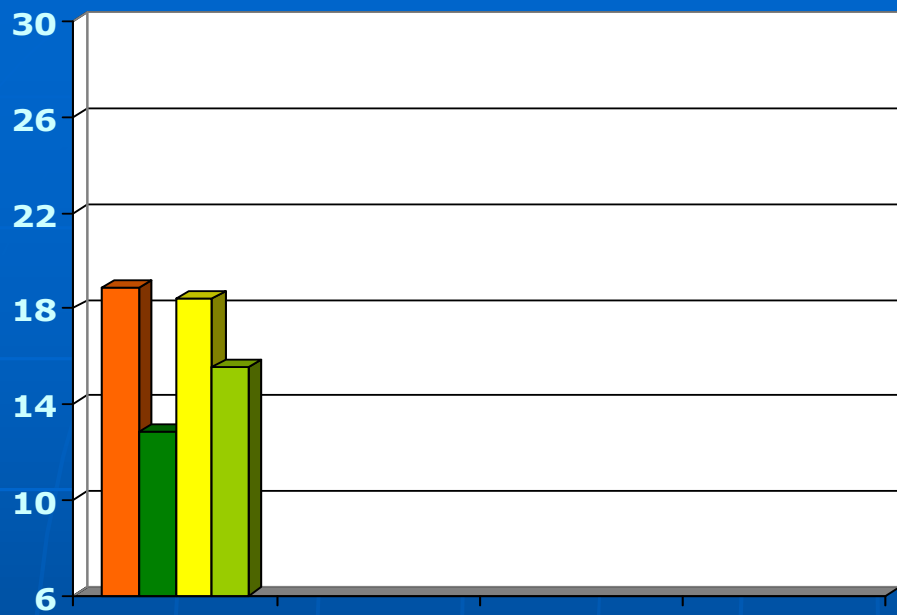
Altre pratiche di disciplina

(7 item)

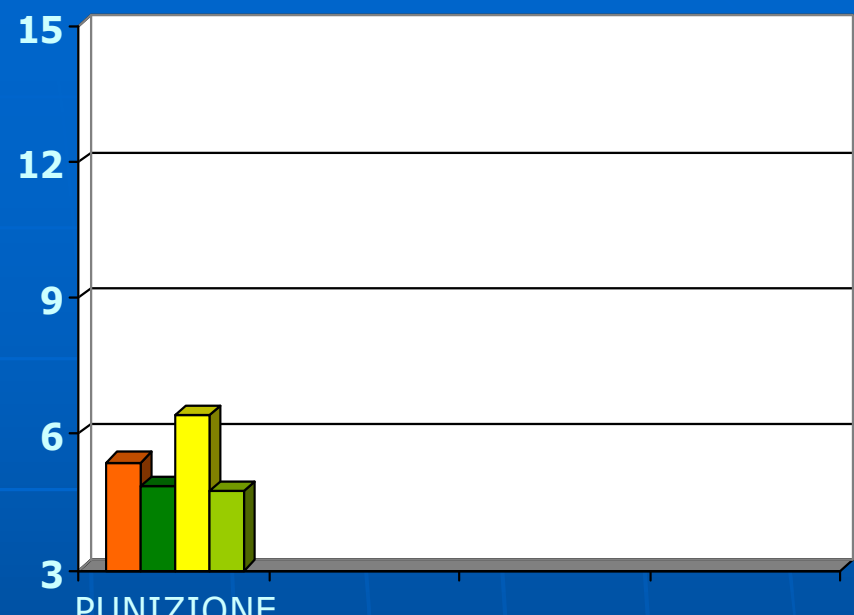
- 34 Ignori tuo figlio quando si comporta male.
- 42 Come punizione dai a tuo figlio lavori extra.



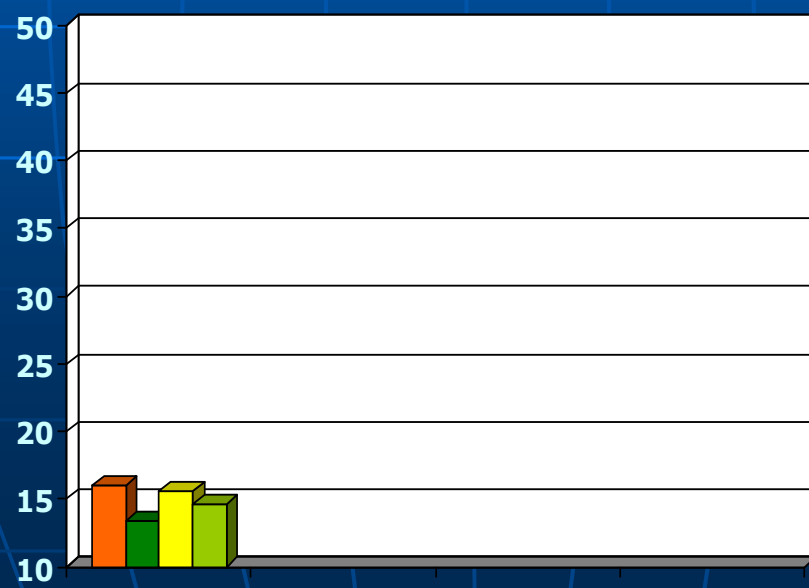
- padri GC
- padri GNC
- madri GC
- madri GNC



DISCIPLINA INCOERENTE **cl.vs.n-cl: $F(1,52)=21.085, p<.001$**



PUNIZIONE FISICA **cl.vs.n-cl: $F(1,52)=21.085, p<.001$**



SCARSA SUPERVISIONE

- padri GC
- padri GNC
- madri GC
- madri GNC

Correlazioni significative

- età genitore/coinvolgimento
clinico: $r = -.383, p < .05$;
non clinico: $r = -.432, p < .05$
- età bambino/coinvolgimento
cinico: $r = -.068, n.s.$
non clinico: $r = -.453, p < .05$
- titolo di studio/parenting positivo
clinico: $\rho = -.378; p < .05$
non clinico: $\rho = .415; p < .05$

Gruppo non clinico	madri		padri	
	<i>media</i>	<i>ds</i>	<i>media</i>	<i>ds</i>
<i>Coinvolgimento</i>	40.93	3.615	36.23	6.845
<i>Parenting positivo</i>	24.93	3.127	24.77	4.265
<i>Scarsa supervisione</i>	14.67	3.132	13.38	4.482
<i>Disciplina incoerente</i>	15.53	3.642	12.83	2.922
<i>Punizione fisica</i>	4.73	1.831	4.85	1.951

Gruppo clinico	madri		padri	
	<i>media</i>	<i>ds</i>	<i>media</i>	<i>ds</i>
<i>Coinvolgimento</i>	40.67	4.254	33.54	4.034
<i>Parenting positivo</i>	26.20	3.468	25.69	1.797
<i>Scarsa supervisione</i>	15.53	4.015	16.00	2.345
<i>Disciplina incoerente</i>	18.40	3.795	18.85	3.955
<i>Punizione fisica</i>	6.40	1.639	5.38	2.063