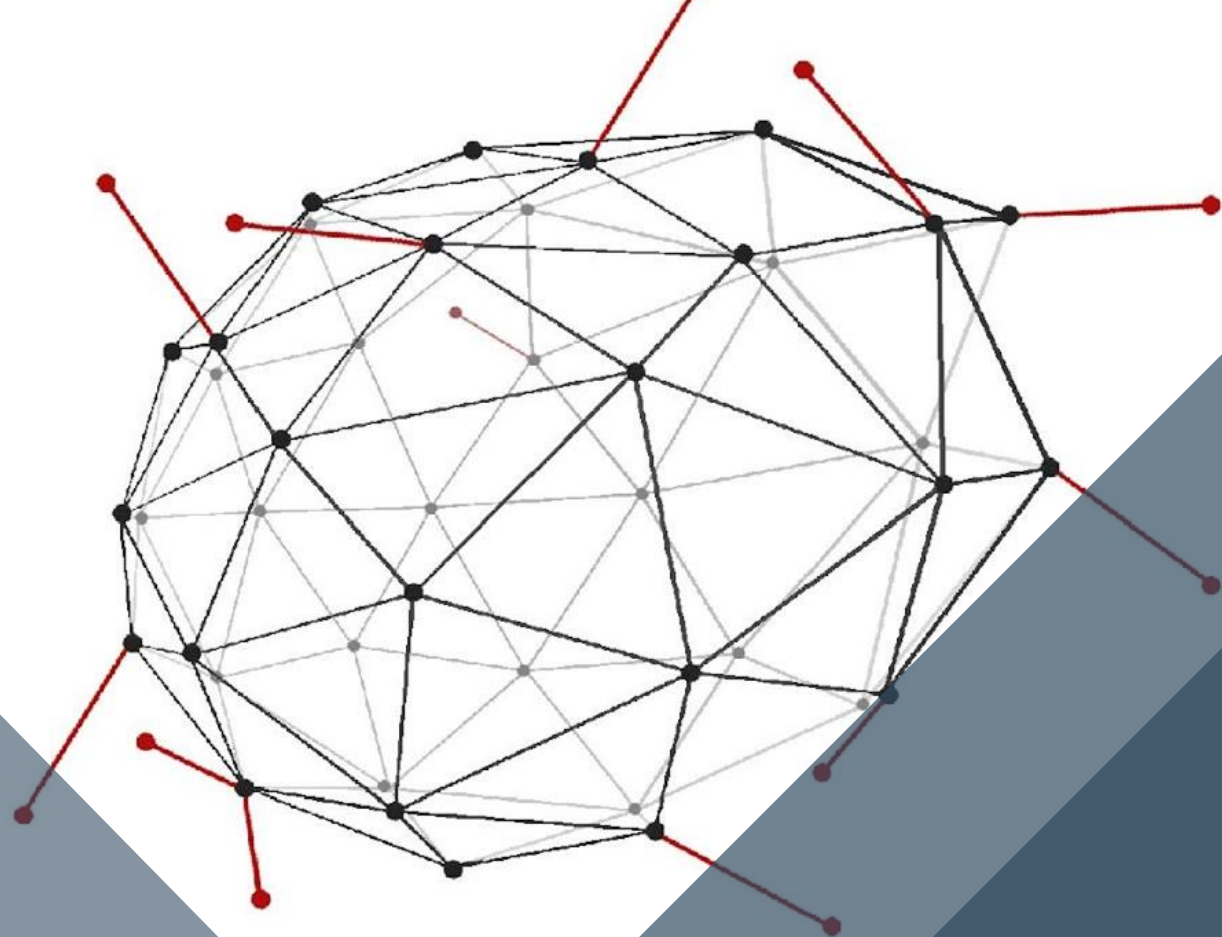

PROGRAMMA

Funzioni
Esecutive
Relazioni
Emozioni
Ambiente



FAD sincrono

Febbraio - Novembre 2024

Direttore Scientifico

Prof. Gian Marco Marzocchi
Docente di Psicologia presso
Università di Milano-Bicocca

**MASTER
ONLINE**

2[^] EDIZIONE



Cos'è il Programma FEREA

Multimodale, Personalizzato, Transdiagnostico

FEREA significa Funzioni Esecutive Relazioni Emozioni Ambiente perché lavora su processi cognitivi, emotivi e relazionali.

Il programma FEREA integra le recenti teorie sullo sviluppo delle Funzioni Esecutive e dell'autoregolazione e nasce con l'obiettivo di realizzare interventi con bambini e ragazzi che presentano sia uno sviluppo tipico che disturbi del neurosviluppo o psicopatologie dell'età evolutiva.

Gli interventi coniugano i percorsi di stimolazione cognitiva con attività ludiche che risultano motivanti per bambini e ragazzi utilizzando i principi della gamification e dell'edutainment.

Il programma FEREA prevede il coinvolgimento attivo di genitori e insegnanti i quali hanno il ruolo di co-regolatori per uno sviluppo funzionale dei processi cognitivi, emotivi e relazionali.



Perché potenziare le Funzioni Esecutive

- Le Funzioni Esecutive favoriscono l'adattamento nel proprio contesto di vita e sono predittive del successo scolastico, lavorativo, relazionale e del benessere psico-fisico.
- Le Funzioni Esecutive si possono allenare per tutto il ciclo di vita, dai 3 ai 99 anni, sia nello sviluppo tipico che atipico.
- Valutare e intervenire sui processi di autoregolazione fa migliorare le competenze di bambini e ragazzi in modo trasversale rispetto ai disturbi dello sviluppo.

Le applicazioni del Programma FEREA

Presso il Centro per l'Età Evolutiva applichiamo il Programma FEREA sia nella fase di valutazione che durante il percorso terapeutico. Abbiamo pubblicato risultati di efficacia positivi sulla rivista DIS Erickson nel 2021 e 2023.

Dopo alcuni anni di condivisione del nostro Programma clinico in diversi corsi di formazione per professionisti, dal 2023 la formazione FEREA è diventata un MASTER!





Un Master completo e personalizzabile

→ Lezioni dal 24 febbraio al 23 novembre 2024.

→ Le lezioni si terranno il venerdì, il sabato o la domenica dalle ore 9.30 alle ore 12.30 e dalle ore 14.00 alle ore 17.00.

Il programma completo è composto da 10 weekend che trattano gli interventi dai prescolari (3 anni) agli adolescenti (18 anni). E' possibile iscriversi ad un percorso ridotto di 8 weekend.

Percorso completo

Percorso Preschoolers + Teens (10 weekend)

Ridotto 1

Percorso Preschoolers (8 weekend dai 3 ai 12 anni)

Ridotto 2

Percorso Teens (8 weekend dai 12 ai 18)

I contenuti del MASTER

Lo sviluppo delle Funzioni Esecutive e l'autoregolazione. Processi cognitivi, emotivi e relazionali.

Le FE nei disturbi del neurosviluppo, nella psicopatologia dell'età evolutiva e nei ragazzi ad alto potenziale.

La valutazione delle FE e dell'autoregolazione in bambini dai 6 ai 12 anni.

I training per bambini dai 6 ai 12 anni per stimolare le FE, la regolazione emotiva e le relazioni interpersonali.

I principi dello psychoaching: autoregolazione, autonomia e problem solving quotidiano.

Potenziare le FE e l'autoregolazione nei bambini con Disturbi di Linguaggio e di Apprendimento Scolastico.

La valutazione e gli interventi individuali e in piccolo gruppo nei bambini prescolari.

La valutazione e gli interventi individuali e in piccolo gruppo negli adolescenti.

La valutazione degli stili parentali e i percorsi di consulenza con i genitori.

Le Funzioni Esecutive a scuola e il coinvolgimento degli insegnanti.

■ Programma comune ■ Percorso Preschoolers ■ Percorso Teens □ Percorso completo

I metodi del MASTER

Lezioni teoriche ed esercitazioni pratiche con presentazione e discussione di casi clinici durante le quali i corsisti vengono guidati ad esercitare il ragionamento clinico; dalla scelta degli strumenti di valutazione all'impostazione della terapia.

Tra una lezione e l'altra vengono consegnate esercitazioni e riflessioni aggiuntive facoltative per rinforzare l'apprendimento.



Gian Marco Marzocchi Direttore Scientifico

Docente di Psicologia dello Sviluppo e dell'educazione presso l'Università di Milano-Bicocca dove insegna Psicologia dei Bisogni Educativi Speciali. Ha conseguito il dottorato in Neuroscienze presso la SISSA di Trieste e si occupa principalmente di Neuropsicologia dello Sviluppo.

Co-Fondatore dell'Associazione Italiana Disturbi di Attenzione e Iperattività (AIDAI) e del Centro per l'Età Evolutiva. Autore di decine di libri e articoli in lingua italiana e inglese.

Elena Bongarzone

Psicologa

Psicologa, Game Trainer® e Coach Evolutivo presso il Centro per l'Età Evolutiva di Bergamo. Laureata presso l'Università di Milano-Bicocca, masterizzata in Disfunzioni Cognitive in Età Evolutiva presso l'Università Cattolica di Milano. Si occupa di valutazioni di disturbi del neurosviluppo e di terapie individuali e in piccolo gruppo secondo il Programma FEREA con bambini e ragazzi con difficoltà di attenzione e comportamento.

E' co-autrice del libro "Disattenti e iperattivi" pubblicato da Il Mulino.



Silvia Conti TNPEE

Terapista presso il Centro per l'Età Evolutiva, formata all'interno dell'Associazione La Nostra Famiglia - IRCCS Medea di Bosisio Parini (LC), opera in ambito preventivo, valutativo e riabilitativo nei disturbi del neurosviluppo. Laureata Magistrale in Scienze Riabilitative delle Professioni Sanitarie, è Docente a Contratto per i Corsi di Tirocinio indiretto e di Laboratorio presso l'Università degli Studi di Milano.

E' co-autrice del libro Erickson "Attività neuro e psicomotorie per bambini con deficit di autoregolazione e ADHD".



Elisa Tomasoni Psicologa

Psicologa presso il Centro per l'Età Evolutiva, laureata in Psicologia Clinica dello Sviluppo presso l'Università degli Studi Milano-Bicocca. Perfezionata in ACT e CBT di III generazione- ACT for KIDS presso ASCOO. Si occupa di valutazione psico-diagnostiche di disturbi del neurosviluppo, di supporto psicologico per bambini, adolescenti e genitori. Conduce gruppi con genitori e adolescenti (parent-training). Docente di corsi di formazione per insegnanti e professionisti nell'ambito dei DSA e dell'ADHD.



Laura Ferla Psicologa

Psicologa presso il Centro per l'Età Evolutiva, laureata presso l'Università di Milano-Bicocca in Psicologia Scolastica e dell'Educazione. Si occupa di valutazione e terapia individuale e di gruppo di bambini con difficoltà emotivo-comportamentali e di consulenze genitoriali e familiari. Conduce laboratori a scuola e corsi di formazione a educatori e insegnanti su tematiche relative agli aspetti emotivo-relazionali. Effettua consulenze nelle scuole sperimentando da anni l'osservazione come metodo di lavoro. E' Trainer Coping Power Scuola e docente a contratto dell'Università di Milano-Bicocca.



Emilia Liconti Logopedista

Logopedista, svolge attività clinica a Bergamo presso il Centro per l'Età Evolutiva. Ha conseguito la laurea magistrale in Scienze Cognitive, approfondendo l'ambito dei disturbi dell'apprendimento. Ha maturato esperienza presso servizi pubblici di Neuropsichiatria Infantile. Si occupa di valutazione, prevenzione e trattamento delle patologie della comunicazione, del linguaggio e dell'apprendimento in età evolutiva. È docente di corsi di formazione rivolti a professionisti e svolge attività di supervisione.



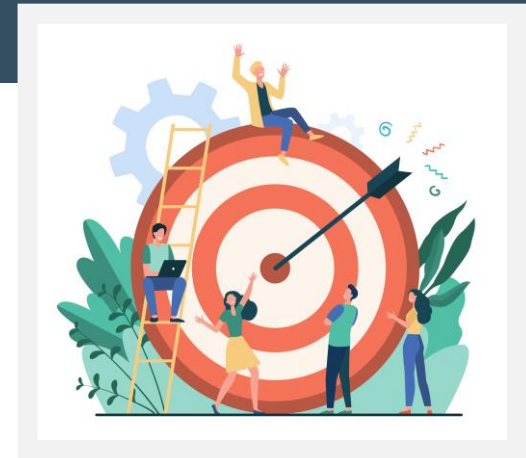
Destinatari

Il Master è riservato ai professionisti della Clinica e della Riabilitazione: Medici, Psicologi, Professionisti Sanitari della riabilitazione (classe I/snt2). Successivamente all'iscrizione verrà richiesto il numero di iscrizione al relativo albo professionale.

Sono ammessi 40 partecipanti, le iscrizioni verranno chiuse all'esaurimento dei posti disponibili e **non oltre il 26 gennaio 2024**.

Obiettivi

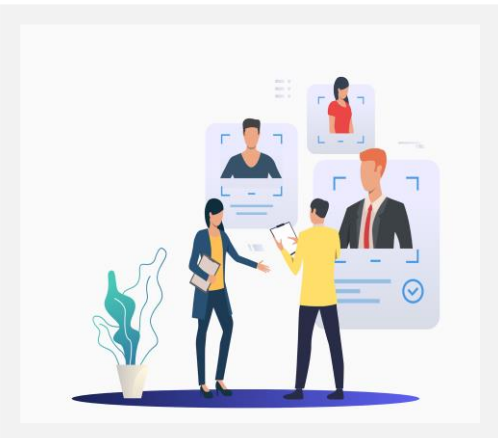
Il Master consente di ottenere una formazione specialistica e completa relativamente ai disturbi dell'Autoregolazione e delle Funzioni Esecutive in età evolutiva, dai 3 ai 18 anni. Permette di acquisire le competenze necessarie ad effettuare valutazioni e terapie per bambini e ragazzi che presentano difficoltà di controllo cognitivo, emotivo e comportamentale: ADHD, DOP, Disturbi della Condotta, Disturbi dello Spettro Autistico, Disregolazione delle Emozioni e della Condotta.



Sbocchi professionali

Coloro che frequentano il Master FEREА ottengono il titolo di studio di Professionista FEREА.

La formazione ottenuta con il Master FEREА consente di attuare – secondo il proprio profilo professionale e le relative competenze specifiche – interventi multimodali, personalizzati e transdiagnostici efficaci, di riabilitazione e prevenzione per l'autoregolazione e le Funzioni Esecutive.



Esame finale e Attestato

Alla fine del Master verrà effettuato un colloquio individuale online per la valutazione delle conoscenze e competenze acquisite tramite la discussione di un caso clinico fornito dai Docenti. In seguito alla discussione con esito positivo verrà rilasciato l'Attestato.

ECM

La frequenza del Master FEREА consente di ottenere 50 ECM previa compilazione dei questionari di valutazione e apprendimento.

Costi e pagamenti

Il Master FEREА completo ha un costo di € 2.000,00 + IVA (10 weekend).


I percorsi ridotti (Preschoolers o Teens) hanno un costo di € 1.800,00 + IVA (8 weekend)

- Quota di iscrizione: € 100,00 + IVA
- 1^a rata: € 1.000,00 + IVA (entro 16 febbraio 2024)
- 2^a rata: € 900,00 + IVA oppure € 700,00 + IVA (entro 15 giugno 2024)



Info:

 Barbara De Silvestri

 035 233974

 formazione@centroetaevolutiva.it

 www.centroetaevolutiva.it



Centro per l'Età Evolutiva